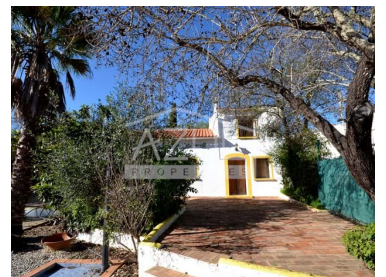




Paderne - Moradia



 **3** Quartos
 **2** Casas de banho
 **160** Área (m²)
 **760** Área terreno (m²)
 Piscina

395 000 €
(EUR €)

Encantadora Quinta Algarvia

Descubra a serenidade nesta magnífica quinta tradicional algarvia, onde cada detalhe rústico foi meticulosamente preservado. Situada em um terreno totalmente vedado, esta propriedade oferece um refúgio para escapar da agitação do dia a dia. O jardim proporciona um cenário pitoresco, perfeito para desfrutar de momentos ao ar livre. A piscina convidativa é o ponto central do jardim, ideal para refrescar-se nos dias ensolarados. O interior é acolhedor e funcional e está distribuído principalmente no rés-do-chão. Aqui, encontramos dois quartos aconchegantes, um deles com uma mezzanine em madeira e um ático, úteis para qualquer fim necessário. A cozinha é espaçosa, com uma área dedicada às refeições. A sala de estar está equipada com lareira e recuperador de calor, além disso, há uma casa de banho com banheira neste nível. No primeiro andar, encontra-se uma suite extremamente espaçosa, que inclui um quarto confortável e uma casa de banho privada. Esta suite oferece vistas para a piscina e o jardim, garantindo muita luminosidade. Esta propriedade

T +351 308 801 913 ¹ · T +351 961 620 750 ² · E office@azul-properties.com
 Loja E, Edifício Fonte Nova, EN 125 8100-069 Fonte de Boliqueime
 AMI 5604

¹ (Chamada para rede fixa nacional) | ² (Chamada para rede móvel nacional)



1009-2347

Referência

Digitalize o código QR para ver a propriedade



proporciona um ambiente pacífico e acolhedor, um cenário ideal para momentos de relaxamento e descanso. Além disso, conta com alguns vizinhos por perto, oferecendo um equilíbrio perfeito entre privacidade e uma sensação de comunidade. Localizada numa zona rural tranquila mas apenas a 2 km da vila de Paderne e das maravilhosas praias de Albufeira que ficam a 15 km. Se procura uma propriedade de fácil manutenção, esta é sem dúvida ideal.

Características da Propriedade

- Salamandra
- Anexo
- Proximidade: Serra, Restaurantes, Campo, Transportes Públicos
- Land zoning: Predominantemente agrícola
- Rustic style
- Ano construção: 1949
- Com estacionamento
- Vista: Vista campo
- Esgotos municipais
- Localização sossegada
- Certificação energética: Em curso
- Água da rede
- Não Mobilado
- Lareira
- Piscina
- Jardim
- Rural
- Quinta
- Pisos: 2
- Arrecadação
- Portadas de madeira
- Sotão
- Terreno vedado
- Orientação solar: Sul, Este
- Terraço

T +351 308 801 913 ¹ · T +351 961 620 750 ² · E office@azul-properties.com
Loja E, Edifício Fonte Nova, EN 125 8100-069 Fonte de Boliqueime
AMI 5604

¹ (Chamada para rede fixa nacional) | ² (Chamada para rede móvel nacional)