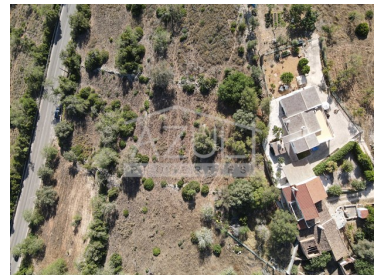




## Boliqueime - Terrain



 3020

Superficie du terrain  
(m<sup>2</sup>)

**25 000 €**

(EUR €)

### Terrain avec vue sur la mer

### Caractéristiques de la propriété

- Land zoning: Predominamment agricole
- Rural
- Vue: Vue sur mer, Vue sur la campagne
- Situation calme

T +351 308 801 913 <sup>1</sup> · T +351 961 620 750 <sup>2</sup> · E [office@azul-properties.com](mailto:office@azul-properties.com)  
Loja E, Edifício Fonte Nova, EN 125 8100-069 Fonte de Boliqueime  
AMI 5604

<sup>1</sup> (Appel vers le réseau fixe national) | <sup>2</sup> (Appel réseau mobile national)